



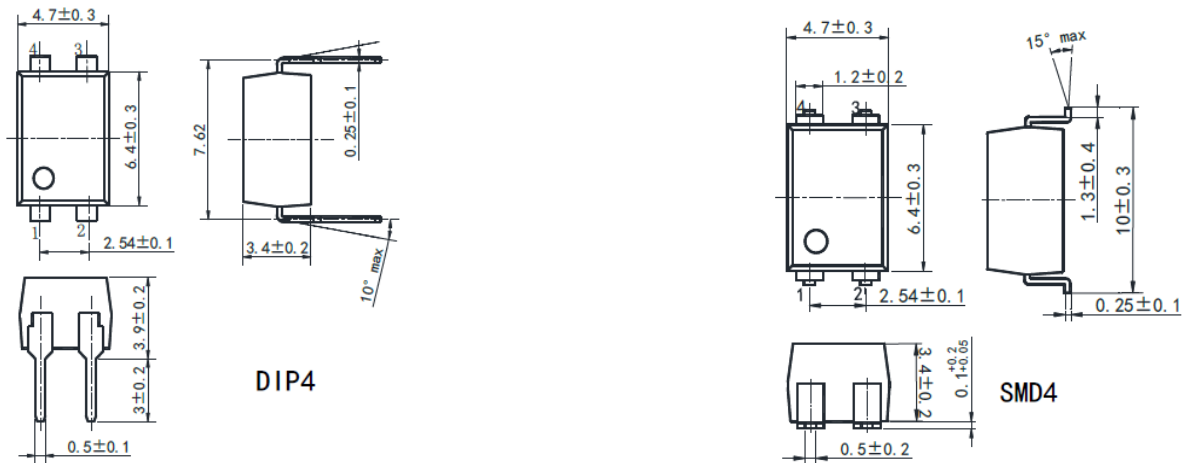
产品图片	Features 产品特性	Application 应用
 <b>DIP4</b>  <b>SMD4</b>	<ul style="list-style-type: none"> <li>●Contact Form 触点形式 1a</li> <li>●Load Voltage 输出电压 400V</li> <li>●Load Current 输出电流 140mA</li> <li>●Low Off-State Leakage Current 漏电流 1 μA</li> </ul>	<ul style="list-style-type: none"> <li>●Automatic Test Equipment 自动检测设备</li> <li>●Telephone Equipment 通信设备</li> <li>●Sensing Equipment 传感设备</li> <li>●Security Equipment 安全设备</li> <li>●I/O Modules I/O 模块</li> <li>●Modem 调制解调器</li> </ul>

## Type 种类

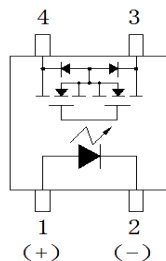
Output rating 输出额定		Marking model 标刻型号	Part No. 订货型号	
Load voltage 负载电压	Load current 负载电流		DIP 双列直插	SMD 表面贴装
400V	140mA	BCY214	BCY214	BCY214A

注：表示引脚类型的“A”未标刻在产品上，订货依据订货示例型号。

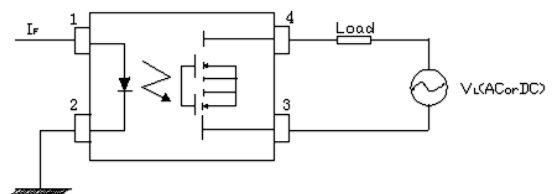
## Dimensions 外形尺寸



## Terminal Identification 引脚标识



## Wiring Diagram 接线图





## Technical parameters 技术参数 (Ambient Temperature 25°C)

## I/O Absolute Maximum Ratings 输入输出电气参数最大值

Item 项目		Symbol 符号	BCY214	
Operating Temperature 工作温度		$T_{OPR}$	-40°C~+85°C	
Storage Temperature 储存温度		$T_{STG}$	-40°C~+100°C	
Input 输入	Continuous LED Current 工作电流	MAX. 最大值	$I_F$	50mA
	Peak LED Current LED 峰值电流 (f=100Hz, Duty=1%)	MAX. 最大值	$I_{FP}$	1000mA
	LED Reverse Voltage 反向电压	MAX. 最大值	$V_R$	5V
	Input Power Dissipation 输入功耗	MAX. 最大值	$P_{IN}$	75mW
Output 输出	Load Voltage 输出电压	MAX. 最大值	$V_L$	400V (AC peak or DC)
	Load Current 输出电流	MAX. 最大值	$I_L$	140mA
	Peak Load Current 峰值输出电流 (100ms, 1shot)	MAX. 最大值	$I_{PEAK}$	600mA
	Output Power Dissipation 输出功耗	MAX. 最大值	$P_{OUT}$	300mW
Total Power Dissipation 总功耗		MAX. 最大值	$P_T$	350mW
I/O Breakdown Voltage 输入输出间隔离电压		MAX. 最大值	$V_{I/O}$	3750Vrms
I/O Breakdown Voltage 输入输出间隔离电压 (加注 H)		MAX. 最大值	$V_{I/O}$	5000Vrms

## Electrical Specifications 输入输出电气参数

Item 项目		Symbol 符号	BCY214	Conditions 条件	
Input 输入	LED Forward Voltage 正向电压	TYP. 典型值	1.3V	$I_F=10mA$	
		MAX. 最大值	1.5V		
	Operation LED Current 接通电流	TYP. 典型值	0.7mA		
		MAX. 最大值	3mA		
Recovery LED Voltage 关断电压	MIN. 最小值	$V_{F OFF}$	0.5V		
Output 输出	On-Resistance 导通电阻	TYP. 典型值	14Ω	$I_F=5mA, I_L=Rating,$ within 1 sec.	
		MAX. 最大值	28Ω		
	Off-State Leakage Current 漏电流	MAX. 最大值	$I_{LEAK}$	1 μA	$V_L=Rating$
Output Capacitance 输出端容量	TYP. 典型值	$C_{OUT}$	80pF	$V_L=0V, f=1MHz$	
Time parameters 时间参数	Turn-On Time 接通时间	TYP. 典型值	0.5ms	$I_F=5mA, I_L=100mA$	
		MAX. 最大值	1ms		
	Turn-Off Time 关断时间	TYP. 典型值	0.05ms		
		MAX. 最大值	0.5ms		
I/O 输入输出	I/O Insulation Resistance 绝缘电阻	MIN. 最小值	$R_{I/O}$	1000MΩ	500VDC
	I/O Capacitance 隔离电容	TYP. 典型值	$C_{I/O}$	1.8pF	f=1MHz