

RoHS

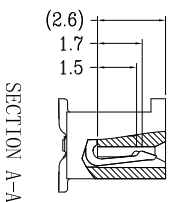
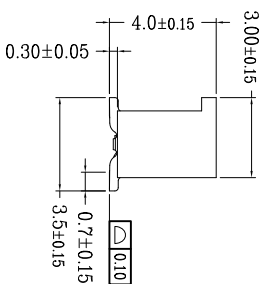
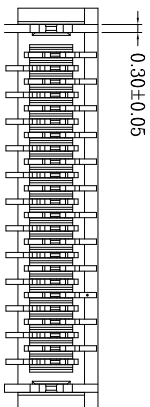
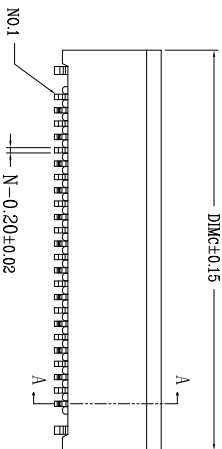
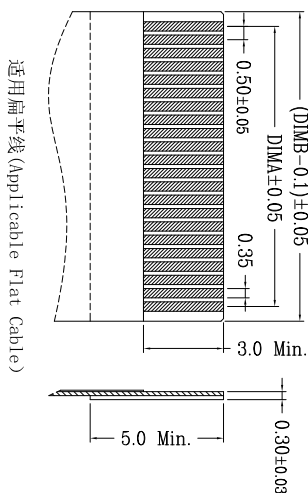
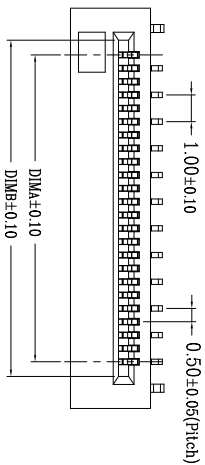
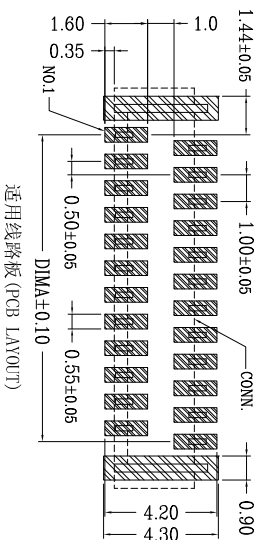


TABLE :

N	A	B	C	N	A	B	C
4	1.5	2.6	5.0	21	10.0	11.1	13.5
5	2.0	3.1	5.5	22	10.5	11.6	14.0
6	2.5	3.6	6.0	23	11.0	12.1	14.5
7	3.0	4.1	6.5	24	11.5	12.6	15.0
8	3.5	4.6	7.0	25	12.0	13.1	15.5
9	4.0	5.1	7.5	26	12.5	13.6	16.0
10	4.5	5.6	8.0	27	13.0	14.1	16.5
11	5.0	6.1	8.5	28	13.5	14.6	17.0
12	5.5	6.6	9.0	29	14.0	15.1	17.5
13	6.0	7.1	9.5	30	14.5	15.6	18.0
14	6.5	7.6	10.0	31	15.0	16.1	18.5
15	7.0	8.1	10.5	32	15.5	16.6	19.0
16	7.5	8.6	11.0	33	16.0	17.1	19.5
17	8.0	9.1	11.5	34	16.5	17.6	20.0
18	8.5	9.6	12.0	35	17.0	18.1	20.5
19	9.0	10.1	12.5	36	17.5	18.6	21.0
20	9.5	10.6	13.0	37	18.0	19.1	21.5
				38	18.5	19.6	22.0
				39	19.0	20.1	22.5
				40	19.5	20.6	23.0



发放部门	
行政部	
业务部	
采购部	
工程部	
品保部	
生产部	

标记	处数	更改文件号	签字	日期	图样标记		重量比例
设计	W D	21.08.10		21.08.10	0.5 Pitch无盖 立式正脚位 (H=4.0)		
校对	L P J	21.08.10		21.08.10	0.5S-LS-nPB		
工艺					共 页	第 页	
审核	L Z W	21.08.10	.XXX ±0.02	.XX° ±0.3°			

浙江富港电子有限公司