



# 广东德鸿感应微电子有限公司

## 样品承认书

客户名称:

\_\_\_\_\_

品名规格:

DH0850H-680M

\_\_\_\_\_

客户品名:

\_\_\_\_\_

送样日期:

\_\_\_\_\_

承认书编号:

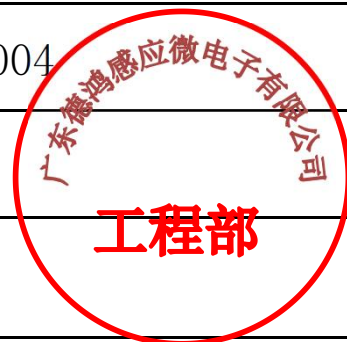
S201023-004

\_\_\_\_\_

样品数量:

/

\_\_\_\_\_



## 客户确认

**APPROVED**

**CHECKED**

**DESIGNED**

备注/说明:

- 1、在使用产品前，用户须确认本产品是否符合您的设计要求，德鸿仅保证本产品符合此份承认书的规格；
- 2、承认书内的数据修改必须经过双方协商并认可，否则视作无效；
- 3、客户下单前需回签本承认书，如若未回签下单，视作以本份承认书为准；
- 4、本产品设计目前只适用于消费电子产品应用，如有使用在其他非消费电子场合，请提前告知我司。

地址: 广东省东莞市大岭山镇连平环路 38号

TEL:020-37705135

FAX:020-37705136



# 广东德鸿感应微电子有限公司

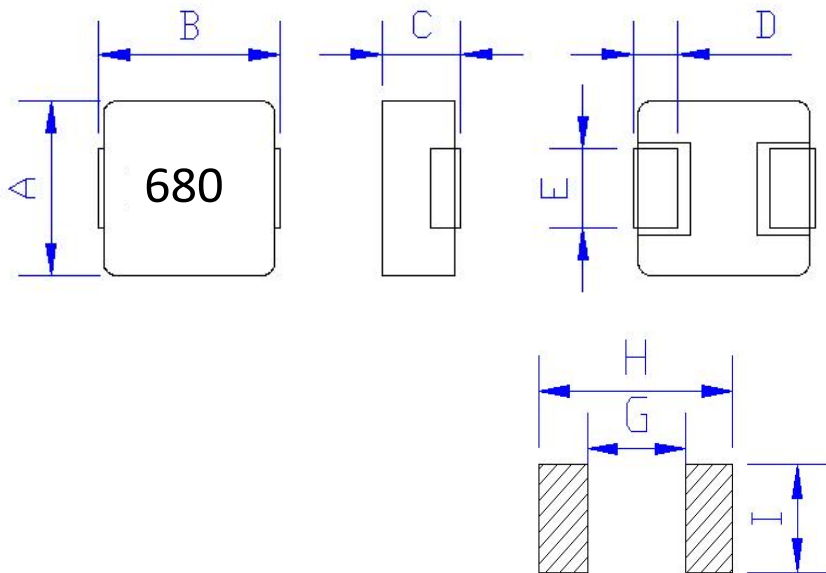
产品名称 DESCRIPTION	一体成型贴片电感 SMD MOLDING POWER INDUCTOR	版本 REV No.	A/0	日期 DATE	1900/1/0
产品型号 ORDERING CODE	DH0850H-680M	等级 GRADE	普通 GENERAL	页码 PAGE	1 OF 6

序号	变更内容说明	日期	版本	备注
1	新制定	1900/1/0	A/0	
2				
3				
4				
5				
6				
7				
8				
9				
10				
11				
12				
13				
14				
15				
16				
17				
18				

设计 DESIGN	审核 CHECK	核准 APPROVED
吴梦	任霞	廖文磊

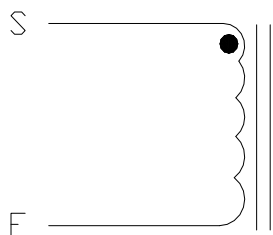
产品名称 DESCRIPTION	一体成型贴片电感 SMD MOLDING POWER INDUCTOR	版本 REV No.	A/0	日期 DATE	1900/1/0
产品型号 ORDERING CODE	DH0850H-680M	等级 GRADE	普通 GENERAL	页码 PAGE	2 OF 6

### 外形尺寸及推荐焊盘 External Dimensions & PCB Pattern :



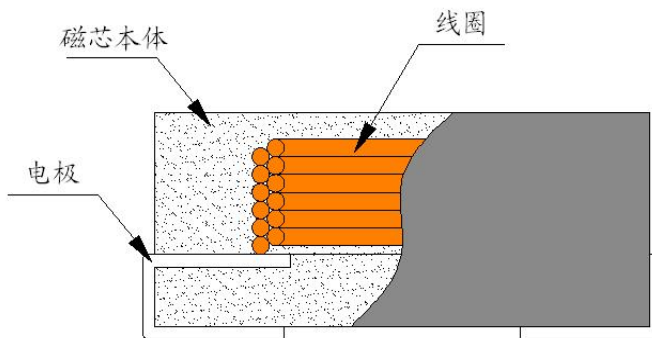
A:	8.0	± 0.3
B:	8.7	± 0.5
C:	5.0	Max.
D:	1.8	± 0.3
E:	3.0	± 0.3
G:	4.5	Ref.
H:	9.0	Ref.
I:	3.5	Ref.

### 原理图 Schematic Diagram:



"●" START FOR STAND

### 内部结构 Internal Structure



### 物料清单 Material List:

NO	ITEM	MATERIAL	SUPPLIER OF THE MATERIAL
1	CORE	合金粉	DH
2	COPPER	聚酯亚胺漆包线	TOTOKU
3	BASE	银白色料片	ZS
4	INK	黑色油墨	YMS



# 广东德鸿感应微电子有限公司

产品名称 DESCRIPTION	一体成型贴片电感 SMD MOLDING POWER INDUCTOR	版本 REV No.	A/0	日期 DATE	1900/1/0
产品型号 ORDERING CODE	DH0850H-680M	等级 GRADE	普通 GENERAL	页码 PAGE	3 OF 6

## 电气特性 Electrical Characteristic:

\*测试条件: 所有测试均在室温  $25 \pm 2^\circ\text{C}$  环境中进行, 电感值测试在  $100\text{kHz}/1\text{V}$  进行;

\*额定电流: 是指在室温  $25^\circ\text{C}$  环境下温度上升约  $40^\circ\text{C}$  时的电流值。

\*饱和电流: 瞬间加载电流后电感值下降约为初始电感值  $30\%$  的电流值。

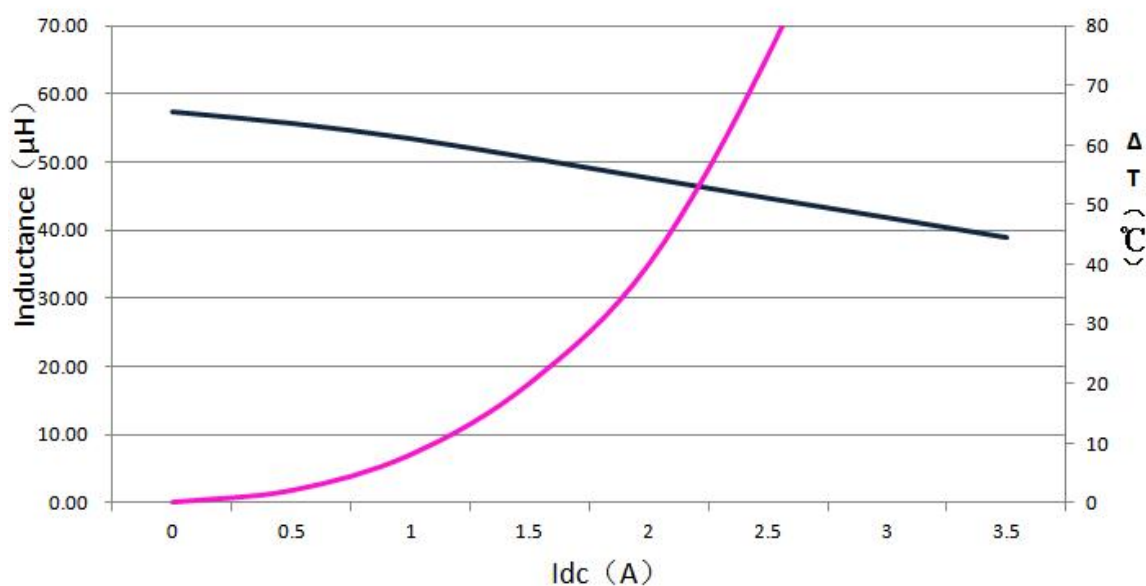
\*工作温度范围:  $-45^\circ\text{C} \sim +125^\circ\text{C}$ 。

\*在极端使用环境, 产品能承受的最高温度 (含使用过程中的温升) 不超过  $125^\circ\text{C}$ , 电路设计、元件放置、PCB尺寸和厚度、散热装置及工作频率均会影响产品温度, 请用户在实际应用中验证产品实际温度。

\*下列参数为我司常规产品特性, 如果不能满足您的需求, 请与我们联系。

## 特性参数 Characteristic Data:

产品料号 Part NO.	L0 ( $\mu\text{H}$ )	直流电阻		额定电流	饱和电流
	@100kHz/1.0V	DCR ( $\text{m}\Omega$ )		Irms (A)	Isat (A)
	$\pm 20\%$	Typ.	Max.	Typ.	Typ.
DH0850H-680M	68.00	280.0	310.0	2	3.0





# 广东德鸿感应电子有限公司

产品名称 DESCRIPTION	一体成型贴片电感 SMD MOLDING POWER INDUCTOR	版本 REV No.	A/0	日期 DATE	1900/1/0
产品型号 ORDERING CODE	DH0850H-680M	等级 GRADE	普通 GENERAL	页码 PAGE	4 OF 6

测试项目 TEST ITEMS	规格要求 SPECIFICATIONS	测试条件/测试方法 TEST CONDITIONS / TEST METHODS
--------------------	------------------------	---

## 电气特性测试 ELECTRICAL PERFORMANCE TEST

电感量 (L)		MICROTEST6377
直流电阻 (DCR)	参照特性参数表 REFER TO STANDARD ELECTRICAL CHARACTERISTIC LIST.	TH2511
额定电流 (IDC)		加载电流后, 电感量下降不超过30%, 或温升不超过40°C APPLIED THE CURRENT TO COILS THE INDUCTANCE CHANGE SHOULD BE LESS THAN 30% TO INITIAL VALUE AND TEMPERATURE RISE SHOULD NOT BE 40°C TYPICAL
温升测试 TEMPERATURE RISE TEST		加载额定电流, 保持4小时 APPLIED THE ALLOWED DC CURRENT FOR 4 HOURS.
过载测试 OVER LOAD TEST	没有明显的电气损坏 NO EVIDENCE OF ELECTRICAL DAMAGE	加载1.5倍额定电流, 保持5分钟 APPLIED 1.5 TIMES OF RATED ALLOWED DC CURRENT TO INDUCTORS FOR A PERIOD OF 5 MINUTES.

## 机械特性测试 MECHANICAL PERFORMANCE TEST

耐焊性 SOLDER HEAT RESISTANCE	电感器无外观和电气特性损伤 INDUCTORS SHOULD HAVE NO EVIDENCE OF ELECTRICAL AND MECHANICAL DAMAGE	预热: 150°C 100s Max.  焊锡温度 SOLDER TEMPERATURE:  255 ± 5°C  DIP TIME: 10s Max.	
振动测试 VIBRATION TEST		振幅: 1.5 mm 频率: 10-55-10HZ / 1 MIN 方向: X, Y, Z 时间: 2 HRS/X, Y, Z	
冲击测试 SHOCK TEST		待测品从距离地面1米高自由跌落至3厘米后的木板上, 10次 INDUCTORS SHOULD BE DROPPED 10 TIMES FROM A HEIGHT OF 1m ONTO 3cm WOODEN BOARD.	
可焊性测试 SOLDERABILITY TEST	超过90%的电极被锡覆盖 MORE THAN 90% OF TERMINAL ELECTRODE SHOULD BE COVERED WITH SOLDER.	预热: 150°C 120s 焊接温度: 255 ± 5°C 时间: 10s Max.	



# 广东德鸿感应微电子有限公司

产品名称 DESCRIPTION	一体成型贴片电感 SMD MOLDING POWER INDUCTOR	版本 REV No.	A/0	日期 DATE	1900/1/0
产品型号 ORDERING CODE	DH0850H-680M	等级 GRADE	普通 GENERAL	页码 PAGE	5 OF 6

## 环境测试 CLIMATIC TEST

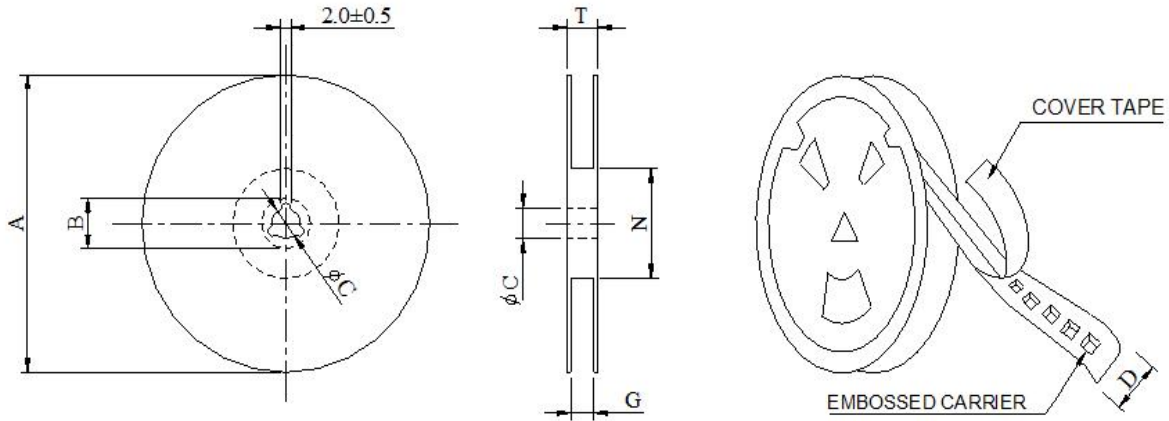
测试项目 TEST ITEMS	规格要求 SPECIFICATIONS	测试条件/方法 TEST CONDITIONS / TEST METHODS
温度特性 TEMPERATURE CHARACTERISTIC	无外观破损 APPEARANCE:NO DAMAGE  电感量变化不超过10% INDUCTANCE:WITHIN ±10% OF INITIAL VALUE.	-45℃ ~ +125℃
湿度测试 HUMIDITY TEST		60℃±2℃ / 96±2 小时 R.H:90-95%RH
低温储存 LOW TEMPERATURE STORAGE		-45℃±2℃ / 24小时  室温静置1小时后测试 Test at room temperature for 1 hour
冷热冲击测试 THERMAL SHOCK TEST		-45±2℃30分钟, +85±2℃ 30分钟 100次循环  静置2小时后测试 Test at room temperature for 1 hour
高温储存 HIGH TEMPERATURE STORAGE		85℃±2℃ / 24小时  室温静置1小时后测试 Test at room temperature for 1 hour

## 注意事项 Points For Attention

- 1、产品安装最佳保质期限：出厂日起180天内；
- 2、取出使用后剩余未用产品，务必使用封口胶带密封，避免焊盘氧化影响焊接；
- 3、任何水渍、汗渍或粉尘等与焊盘接触均会影响焊锡性，切勿裸手直接接触产品焊盘，避免影响焊接；
- 4、本产品会因工作条件变化而变化，当您需要其他应用中使用本产品时，请重新测试；
- 5、超限的电压、电流或温度均会对产品造成不可逆的损伤，可能造成产品功能衰减甚至失效；
- 6、本产品不适用于潮湿、阴暗及强腐蚀性环境。

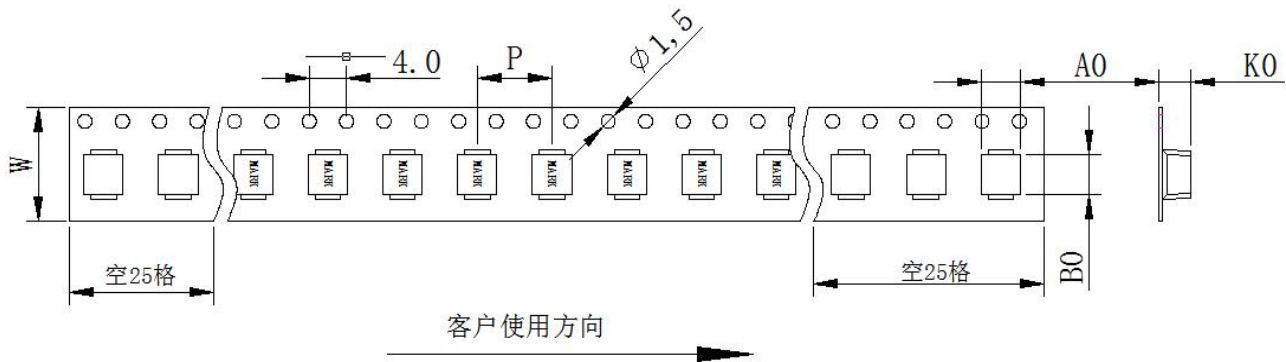
产品名称 DESCRIPTION	一体成型贴片电感 SMD MOLDING POWER INDUCTOR	版本 REV No.	A/0	日期 DATE	2020/4/22
产品型号 ORDERING CODE	DH0850H-680M	等级 GRADE	普通 GENERAL	页码 PAGE	6 OF 6

**包装方式PACKAGE TYPE:**



上带剥离力要求: 20~140g

\*CARRIER TAPE WIDTH: D



规格	尺寸 (mm)											
	P	W	A0	B0	K0	A	B	C	D	G	N	T
13吋	12.0±0.1	24.0±0.3				330	21	13	24	25	100	28

产品系列	每卷包装数量	内盒包装数量	外箱包装数量
DH0850	1000pcs/盘	3000pcs/箱	9000pcs/箱