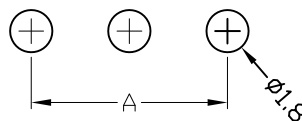
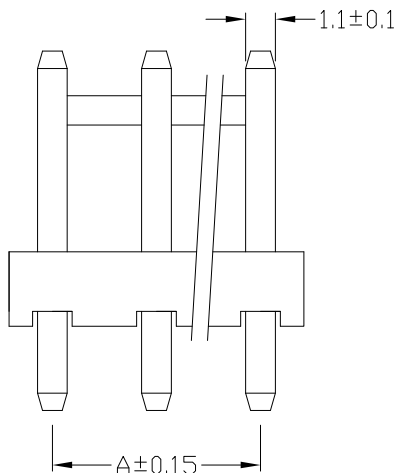
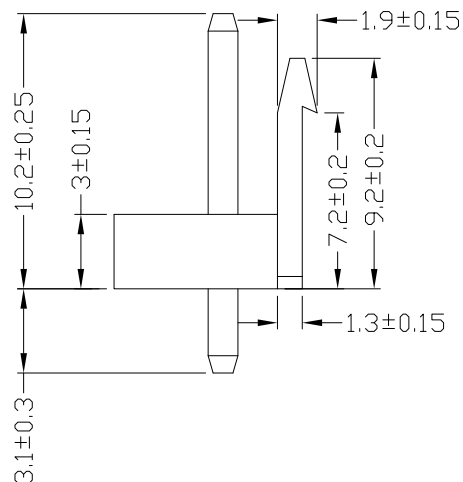
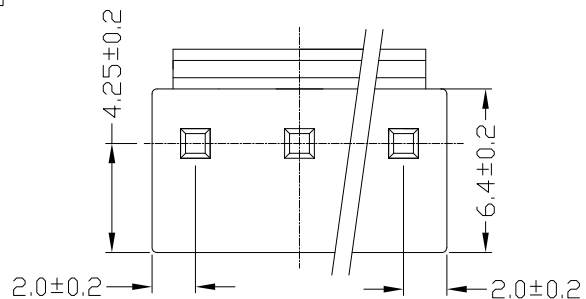


RoHS



技术参数:

1. 工作温度: $-20\sim+85^{\circ}\text{C}$;
2. 额定负荷: AC 250V 6A;
3. 接触电阻: $\leq 30\text{m}\Omega$;
4. 绝缘电阻: $\geq 1000\text{M}\Omega$;
5. 耐压: AC1500V/min;
6. 盐雾试验: $8\text{H}\pm 0.5\text{H}$
7. 焊接温度: $260\pm 5^{\circ}\text{C}$ 5 ± 0.5 秒
8. 灼热丝: 750°C

其他要求

1. 产品应无错装。漏装零件等现象;
2. 零件表面应无裂纹、缺料、飞边等现象, 表面镀层应光亮美观
3. 未注尺寸公差 $\pm 0.15\text{mm}$

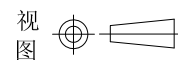
2	PIN针	黄铜	镀锡	
1	基座	PA66	白色	
序号	部件名称	材料	电镀	备注

发放部门	
行政部	
业务部	
采购部	
工程部	
品保部	
生产部	

NA	A	NA	A
2A	3.96 ± 0.15	6A	19.80 ± 0.15
3A	7.92 ± 0.15	7A	23.76 ± 0.15
4A	11.88 ± 0.15	8A	27.72 ± 0.15
5A	15.84 ± 0.15	9A	31.68 ± 0.15
		10A	35.64 ± 0.15

标记	处数	更改文件号	签字	日期
设计	林月旺	日期	23.08.17	标准化
校对	李攀进	日期	23.08.17	审定
工艺		日期		
审核	刘刚	日期	23.08.17	

深圳市富港科技有限公司



针座

图样标记	重量	比例
共页	第页	

VH-NA